

รายงานสถิติเกี่ยวกับการติดตั้งระบบ GPS

ณ วันที่ ๒๖ ตุลาคม ๒๕๖๑

๑. จำนวนผู้ให้บริการ GPS ที่เชื่อมต่อข้อมูลกับกรมการขนส่งทางบก ๑๕๖ ราย

๒. จำนวนผู้ให้บริการ GPS และจำนวนรุ่น GPS ที่ได้รับการรับรองจากกรม

จำนวนผู้ให้บริการ GPS ที่ได้รับการรับรองจากกรม(ราย)	จำนวนรุ่น GPS ที่ได้รับการรับรองจากกรม (รุ่น)
๑๑๖	๓๓๖

๓. จำนวนรถที่เชื่อมต่อข้อมูลกับศูนย์ GPS

รถโดยสารประจำทาง	รถโดยสารไม่ประจำทาง	รถบรรทุกไม่ประจำทาง	รถบรรทุกส่วนบุคคล	รถอื่นๆ	รวม
๒๒,๒๓๐	๕๘,๓๖๕	๑๒๔,๑๕๗	๗๕,๕๓๒	๒๑,๘๘๘	๓๐๒,๑๗๒

๔. จำนวนรถที่ต้องติดตั้ง GPS และที่ติดตั้ง GPS แล้ว

ประเภทรถ	จำนวนรถที่ต้องติดตั้ง GPS (คัน)	จำนวนรถที่ติดตั้ง GPS แล้ว (คัน)	รถที่ติดตั้ง GPS แล้ว (ร้อยละ)	ความเร็วเกิน (คัน)	ร้อยละของรถที่ใช้ความเร็วเกิน	ความเร็วสูงสุด (กม./ชม.)	ความเร็วเกินเฉลี่ย(กม./ชม.)
รถโดยสาร							
•ประจำทาง	๒๒,๒๓๓	๑๙,๓๔๔	๘๗.๐๔	๔,๔๙๕	๒๓.๒๔	๑๓๘	๙๕.๖๖
- หมวด ๑	๔,๙๓๙	๔,๑๙๓	๘๔.๙๐				
- หมวด ๒	๙,๑๑๑	๘,๓๐๗	๙๑.๑๘				
- หมวด ๓	๘,๑๘๓	๖,๘๔๔	๘๓.๗๔				
•ไม่ประจำทาง	๖๓,๕๐๒	๕๘,๓๖๕	๙๑.๙๑	๓,๐๒๓	๕.๑๘	๑๓๗	๙๖.๐๔
รวมรถโดยสาร	๘๕,๗๓๕	๗๗,๗๐๙	๙๐.๖๕	๗,๕๑๘	๙.๖๗	๑๓๗	๙๕.๘๑
รถบรรทุก							
•ไม่ประจำทาง	๑๓๒,๕๖๐	๑๒๔,๑๕๗	๙๓.๖๖	๖๕๖	๐.๕๓	๑๒๘	๙๗.๘๘
•ส่วนบุคคล	๒๕๗,๔๘๔	๗๕,๕๓๒	๒๙.๓๓	๔๘๑	๐.๖๔	๑๒๕	๙๗.๐๐
รวมรถบรรทุก	๓๙๐,๐๔๔	๑๙๙,๖๘๙	๕๑.๒๐	๑,๑๓๗	๐.๕๗		๙๗.๕๑
รวมทั้งหมด	๔๗๕,๗๖๙	๒๗๗,๓๙๘	๕๘.๓๑	๘,๖๕๕	๓.๑๒		๙๖.๐๔

๕. จำนวนรถตู้โดยสารที่ต้องติดตั้ง GPS และที่ติดตั้ง GPS แล้ว

ประเภทรถ	จำนวนรถที่ต้องติดตั้ง GPS (คัน)	จำนวนรถที่ติดตั้ง GPS แล้ว (คัน)	รถที่ติดตั้ง GPS แล้ว (ร้อยละ)	ความเร็วเกิน (คัน)	ร้อยละของรถที่ใช้ความเร็วเกิน	ความเร็วสูงสุด (กม./ชม.)	ความเร็วเกินเฉลี่ย(กม./ชม.)
•ประจำทาง	๑๔,๑๑๑	๑๒,๖๐๙	๘๙.๓๖				
- หมวด ๑	๔,๗๒๖	๔,๐๑๕	๘๔.๙๖				
- หมวด ๒	๕,๕๒๘	๔,๘๗๐	๘๘.๑๐	๑,๖๗๑	๓๔.๓๑	๑๓๕	๙๖.๓๙
- หมวด ๓	๓,๘๕๗	๓,๗๒๔	๙๖.๕๕				
•ไม่ประจำทาง	๓๒,๖๗๐	๓๐,๘๕๕	๙๔.๔๔				
รวมทั้งหมด	๔๖,๗๘๑	๔๓,๔๖๔	๙๒.๙๑				

๖. จำนวนรถโดยสาร ๒ ชั้น ที่ต้องติดตั้ง GPS และที่ติดตั้ง GPS แล้ว

ประเภทรถ	จำนวนรถที่ต้องติดตั้ง GPS (คัน)	จำนวนรถที่ติดตั้ง GPS แล้ว (คัน)	รถที่ติดตั้ง GPS แล้ว (ร้อยละ)	ความเร็วเกิน (คัน)	ร้อยละของรถที่ใช้ความเร็วเกิน	ความเร็วสูงสุด (กม./ชม.)	ความเร็วเกินเฉลี่ย(กม./ชม.)
•ประจำทาง	๑,๕๗๙	๑,๕๗๓	๙๙.๖๒	๓๗๖	๒๓.๙๐	๑๒๐	๙๓.๕๙
•ไม่ประจำทาง	๕,๒๖๘	๔,๘๑๒	๙๑.๓๔	๓๖๙	๗.๖๗	๑๒๐	๙๕.๔๕
•ส่วนบุคคล	๓๔	๑๖	๔๗.๐๖	๐	๐.๐๐	๐	๐.๐๐
รวมทั้งหมด	๖,๘๘๑	๖,๔๐๑	๙๓.๐๒	๗๔๕	๑๑.๖๔		๖๓.๐๑

๗. จำนวนรถพยาบาลที่เชื่อมต่อข้อมูลกับศูนย์ GPS

หน่วย : คัน

รย.๑	รย.๒	รย.๓	รวม
๙๕๑	๑๘๒	๑๕	๑,๑๔๘

รายงานสถิติการกระทำผิดจากระบบ GPS รถทุกประเภท ทั่วประเทศ

เดือน ตุลาคม 2561

หน่วย : คัน

วันที่		1 ต.ค.	2 ต.ค.	3 ต.ค.	4 ต.ค.	5 ต.ค.	6 ต.ค.	7 ต.ค.	8 ต.ค.	9 ต.ค.	10 ต.ค.	11 ต.ค.	12 ต.ค.	13 ต.ค.	14 ต.ค.	15 ต.ค.	16 ต.ค.	17 ต.ค.	18 ต.ค.	19 ต.ค.	20 ต.ค.	21 ต.ค.	22 ต.ค.	23 ต.ค.	24 ต.ค.	25 ต.ค.	26 ต.ค.	ค่าเฉลี่ยจำนวนรถที่กระทำผิด	
รถโดยสาร	ประจำทาง	ความเร็วเกิน	4,202	1,158	4,041	3,889	4,312	4,440	4,727	4,684	4,418	4,433	4,326	4,650	4,677	4,564	4,878	4,653	2,684	3,688	3,378	4,114	4,399	4,505	4,383	4,405	3,914	4,495	4,155
		ไม่แสดงตน	249	582	560	576	668	607	608	651	628	620	636	651	639	581	671	695	646	625	652	658	716	696	635	699	707	710	629
		ชั่วโมงการทำงานเกิน	5,788	5,315	4,740	4,792	5,886	6,065	6,078	5,909	5,049	4,700	4,526	5,448	5,838	4,876	5,401	4,843	4,733	4,400	5,144	5,053	5,145	4,225	3,963	4,092	4,356	5,137	5,058
	ไม่ประจำทาง	ความเร็วเกิน	2,482	770	2,486	2,364	2,698	2,812	2,785	2,611	2,430	2,728	2,669	2,685	2,708	2,526	2,517	2,566	1,530	2,181	2,816	2,528	2,713	2,828	2,523	2,736	2,417	3,023	2,505
		ไม่แสดงตน	389	1,452	1,455	1,466	1,556	1,354	1,158	1,382	1,376	1,473	1,394	1,514	1,314	1,051	1,198	1,402	1,546	1,527	1,638	1,598	1,270	1,471	1,215	1,484	1,567	1,788	1,386
		ชั่วโมงการทำงานเกิน	1,994	1,704	1,465	1,498	2,014	2,583	2,680	1,941	1,337	1,406	1,385	1,767	2,406	2,065	1,744	1,375	1,469	1,379	1,557	2,068	2,294	1,886	1,684	1,541	1,392	1,878	1,789
	ส่วนบุคคล	ความเร็วเกิน	9	4	10	10	16	12	10	11	11	5	7	13	8	9	12	11	6	6	17	11	12	10	9	8	10	7	10
		ไม่แสดงตน	3	11	15	12	14	9	6	12	11	14	10	13	8	8	8	12	9	18	15	7	5	9	4	12	13	11	10
		ชั่วโมงการทำงานเกิน	4	4	2	5	1	6	3	3	2	1	0	3	4	3	2	4	1	5	2	3	1	5	3	1	2	5	3
รถบรรทุก	ประจำทาง	ความเร็วเกิน	524	193	683	670	607	639	439	591	602	686	698	657	473	393	476	656	427	586	724	572	382	542	515	596	578	656	560
		ไม่แสดงตน	3,509	10,298	10,388	10,446	10,535	9,288	6,130	9,247	10,189	10,785	10,847	10,744	7,343	5,657	8,585	10,470	11,182	11,439	11,440	10,308	6,740	9,715	8,763	10,617	11,437	11,710	9,531
		ชั่วโมงการทำงานเกิน	19,033	23,201	22,674	23,301	23,522	22,673	16,659	18,293	21,255	21,519	22,158	21,967	17,266	13,483	16,566	20,455	23,528	22,897	23,822	21,906	17,176	17,756	19,788	20,205	21,418	23,096	20,601
	ส่วนบุคคล	ความเร็วเกิน	465	183	535	493	452	485	384	465	441	510	519	481	390	423	485	521	298	440	515	374	343	454	441	453	415	481	440
		ไม่แสดงตน	966	4,264	4,330	4,518	4,427	4,226	3,291	4,185	4,153	4,501	4,606	4,685	3,606	3,271	4,339	4,693	4,812	4,832	4,883	4,580	3,377	4,465	4,164	4,309	4,519	4,937	4,190
		ชั่วโมงการทำงานเกิน	7,456	7,590	7,153	7,445	7,435	8,163	6,756	7,180	7,006	6,994	6,991	6,950	6,262	5,953	6,889	7,126	7,461	6,904	7,396	7,019	6,336	6,677	6,776	6,399	6,190	6,871	6,976

รายงานสถิติการกระทำความผิดจากระบบ GPS รถทุกประเภท ทั่วประเทศ

เดือน ตุลาคม 2561

หน่วย : ร้อยละ

วันที่		1 ต.ค.	2 ต.ค.	3 ต.ค.	4 ต.ค.	5 ต.ค.	6 ต.ค.	7 ต.ค.	8 ต.ค.	9 ต.ค.	10 ต.ค.	11 ต.ค.	12 ต.ค.	13 ต.ค.	14 ต.ค.	15 ต.ค.	16 ต.ค.	17 ต.ค.	18 ต.ค.	19 ต.ค.	20 ต.ค.	21 ต.ค.	22 ต.ค.	23 ต.ค.	24 ต.ค.	25 ต.ค.	26 ต.ค.	ค่าเฉลี่ยร้อยละ ที่กระทำความผิด	
รถโดยสาร	ประจำทาง	ความเร็วเกิน	21.83	6.02	20.99	20.22	22.41	23.10	24.57	24.36	22.91	23.04	22.47	24.13	24.35	23.75	25.41	24.26	14.01	19.19	17.60	21.37	22.85	23.36	22.71	22.83	20.25	20.22	21.46
		ไม่แสดงตน	1.29	3.03	2.91	2.99	3.47	3.16	3.16	3.38	3.26	3.22	3.30	3.38	3.33	3.02	3.50	3.62	3.37	3.25	3.40	3.42	3.72	3.61	3.29	3.62	3.66	3.19	3.25
		ชั่วโมงการทำงานเกิน	30.07	27.63	24.63	24.92	30.58	31.56	31.59	30.72	26.19	24.42	23.51	28.27	30.40	25.37	28.13	25.25	24.70	22.89	26.80	26.25	26.73	21.91	20.53	21.21	22.54	23.11	26.13
	ไม่ประจำทาง	ความเร็วเกิน	4.33	1.35	4.34	4.13	4.71	4.91	4.86	4.56	4.24	4.75	4.65	4.67	4.71	4.39	4.38	4.47	2.67	3.79	4.89	4.38	4.70	4.89	4.35	4.71	4.16	5.18	4.35
		ไม่แสดงตน	0.68	2.54	2.54	2.56	2.72	2.36	2.02	2.41	2.40	2.57	2.43	2.63	2.28	1.83	2.08	2.44	2.70	2.66	2.85	2.77	2.20	2.54	2.10	2.56	2.69	3.06	2.41
		ชั่วโมงการทำงานเกิน	3.48	2.98	2.56	2.62	3.52	4.51	4.68	3.39	2.33	2.45	2.41	3.07	4.18	3.59	3.03	2.40	2.56	2.40	2.71	3.58	3.97	3.26	2.91	2.65	2.39	3.22	3.11
รถบรรทุก	ไม่ประจำทาง	ความเร็วเกิน	0.43	0.16	0.56	0.55	0.50	0.52	0.36	0.48	0.49	0.56	0.57	0.54	0.39	0.32	0.39	0.53	0.35	0.48	0.59	0.47	0.31	0.44	0.42	0.48	0.47	0.53	0.46
		ไม่แสดงตน	2.86	8.40	8.46	8.53	8.60	7.58	5.01	7.55	8.31	8.79	8.84	8.75	5.98	4.61	7.00	8.52	9.13	9.35	9.34	8.38	5.48	7.88	7.09	8.58	9.22	9.43	7.76
		ชั่วโมงการทำงานเกิน	15.51	18.92	18.47	19.02	19.21	18.51	13.61	14.93	17.34	17.54	18.06	17.89	14.06	10.98	13.50	16.64	19.21	18.71	19.45	17.81	13.96	14.40	16.01	16.33	17.27	18.60	16.77
	ส่วนบุคคล	ความเร็วเกิน	0.63	0.25	0.73	0.67	0.62	0.66	0.52	0.63	0.60	0.69	0.70	0.65	0.53	0.57	0.65	0.70	0.40	0.59	0.69	0.50	0.46	0.61	0.59	0.60	0.55	0.64	0.59
		ไม่แสดงตน	1.32	5.81	5.89	6.17	6.03	5.74	4.47	5.68	5.64	6.10	6.25	6.32	4.87	4.41	5.86	6.32	6.50	6.51	6.58	6.14	4.53	5.96	5.55	5.74	6.00	6.54	5.65
		ชั่วโมงการทำงานเกิน	10.16	10.35	9.73	10.17	10.13	11.09	9.18	9.75	9.51	9.48	9.48	9.38	8.45	8.03	9.30	9.60	10.08	9.30	9.96	9.41	8.49	8.92	9.03	8.52	8.22	9.10	9.41
ค่าเฉลี่ยรวม รถทุกประเภท	ความเร็วเกิน	2.81	0.85	2.84	2.72	2.96	3.07	3.06	3.06	2.89	3.06	3.01	3.10	3.01	2.89	3.06	3.07	1.81	2.52	2.72	2.76	2.85	3.03	2.85	2.97	2.65	3.09	2.80	
	ไม่แสดงตน	1.87	6.09	6.13	6.25	6.31	5.68	4.10	5.67	5.99	6.36	6.40	6.43	4.72	3.86	5.41	6.31	6.66	6.74	6.81	6.24	4.41	5.94	5.36	6.19	6.59	6.83	5.75	
	ชั่วโมงการทำงานเกิน	12.57	13.88	13.21	13.61	14.26	14.49	11.80	12.22	12.70	12.68	12.84	13.20	11.61	9.64	11.19	12.35	13.63	13.02	13.87	13.13	11.27	11.09	11.68	11.67	12.05	13.19	12.57	

รายงานสถิติการทำความผิดจากระบบ GPS รถทุกประเภท กรุงเทพมหานคร

เดือน ตุลาคม 2561

หน่วย : คัน

วันที่		1 ต.ค.	2 ต.ค.	3 ต.ค.	4 ต.ค.	5 ต.ค.	6 ต.ค.	7 ต.ค.	8 ต.ค.	9 ต.ค.	10 ต.ค.	11 ต.ค.	12 ต.ค.	13 ต.ค.	14 ต.ค.	15 ต.ค.	16 ต.ค.	17 ต.ค.	18 ต.ค.	19 ต.ค.	20 ต.ค.	21 ต.ค.	22 ต.ค.	23 ต.ค.	24 ต.ค.	25 ต.ค.	26 ต.ค.	ค่าเฉลี่ยจำนวนรถ ที่ทำความผิด	
รถโดยสาร	ประจำทาง	ความเร็วเกิน	609	100	768	675	633	699	809	832	731	761	770	743	795	792	888	792	367	514	733	574	678	749	639	728	566	739	680
		ไม่แสดงตน	248	257	242	241	287	258	243	271	278	252	269	276	263	251	277	287	257	239	284	276	282	299	252	314	301	294	269
		ชั่วโมงการทำงานเกิน	2,801	2,562	2,138	2,202	2,754	2,584	2,511	2,644	2,163	1,903	1,820	2,154	2,070	1,759	2,071	2,100	2,068	1,900	2,256	2,011	1,901	1,364	1,106	1,409	1,840	2,193	2,088
	ไม่ประจำทาง	ความเร็วเกิน	260	68	284	250	268	268	330	307	307	301	287	279	251	295	252	288	125	204	302	221	232	280	263	321	216	277	259
		ไม่แสดงตน	389	380	399	387	447	429	349	402	379	438	402	449	355	291	351	405	395	410	441	424	377	413	341	418	428	518	401
		ชั่วโมงการทำงานเกิน	482	403	365	318	529	581	615	372	289	373	277	494	428	526	394	331	350	330	348	455	520	406	343	363	275	414	407
	ส่วนบุคคล	ความเร็วเกิน	2	1	4	6	7	6	6	6	4	2	3	6	4	3	5	5	4	2	6	7	5	4	4	3	4	3	4
		ไม่แสดงตน	3	4	3	7	5	2	2	4	4	3	4	7	1	2	2	3	3	7	7	1	1	5	2	5	3	2	4
		ชั่วโมงการทำงานเกิน	2	2	0	1	1	1	1	1	1	0	0	1	2	0	1	1	0	2	0	1	0	1	3	0	1	3	1
รถบรรทุก	ประจำทาง	ความเร็วเกิน	13	2	17	17	14	19	9	9	16	19	19	17	8	10	9	15	4	17	16	11	6	11	6	17	9	11	12
		ไม่แสดงตน	3,495	3,819	3,734	3,800	3,885	3,382	1,839	3,449	3,981	4,051	4,138	4,073	2,217	1,525	2,979	3,880	4,230	4,241	4,333	3,832	2,035	3,666	2,899	4,019	4,426	4,360	3,550
		ชั่วโมงการทำงานเกิน	3,216	3,776	3,811	3,903	4,144	4,068	2,478	3,100	3,770	3,434	3,719	4,108	2,480	1,876	2,591	3,075	3,933	3,844	4,152	4,003	2,597	2,905	2,987	3,423	3,646	4,038	3,426
	ส่วนบุคคล	ความเร็วเกิน	12	1	7	10	4	6	16	14	7	13	18	11	8	12	9	6	7	19	12	6	2	9	14	12	20	17	10
		ไม่แสดงตน	963	991	994	1,043	994	967	652	1,009	1,079	1,042	1,105	1,066	678	640	985	1,081	1,118	1,088	1,134	1,052	663	1,017	883	1,095	1,081	1,146	983
		ชั่วโมงการทำงานเกิน	933	932	904	961	966	1,160	868	951	898	872	852	899	747	715	854	774	936	798	984	1,021	840	838	818	867	845	874	889

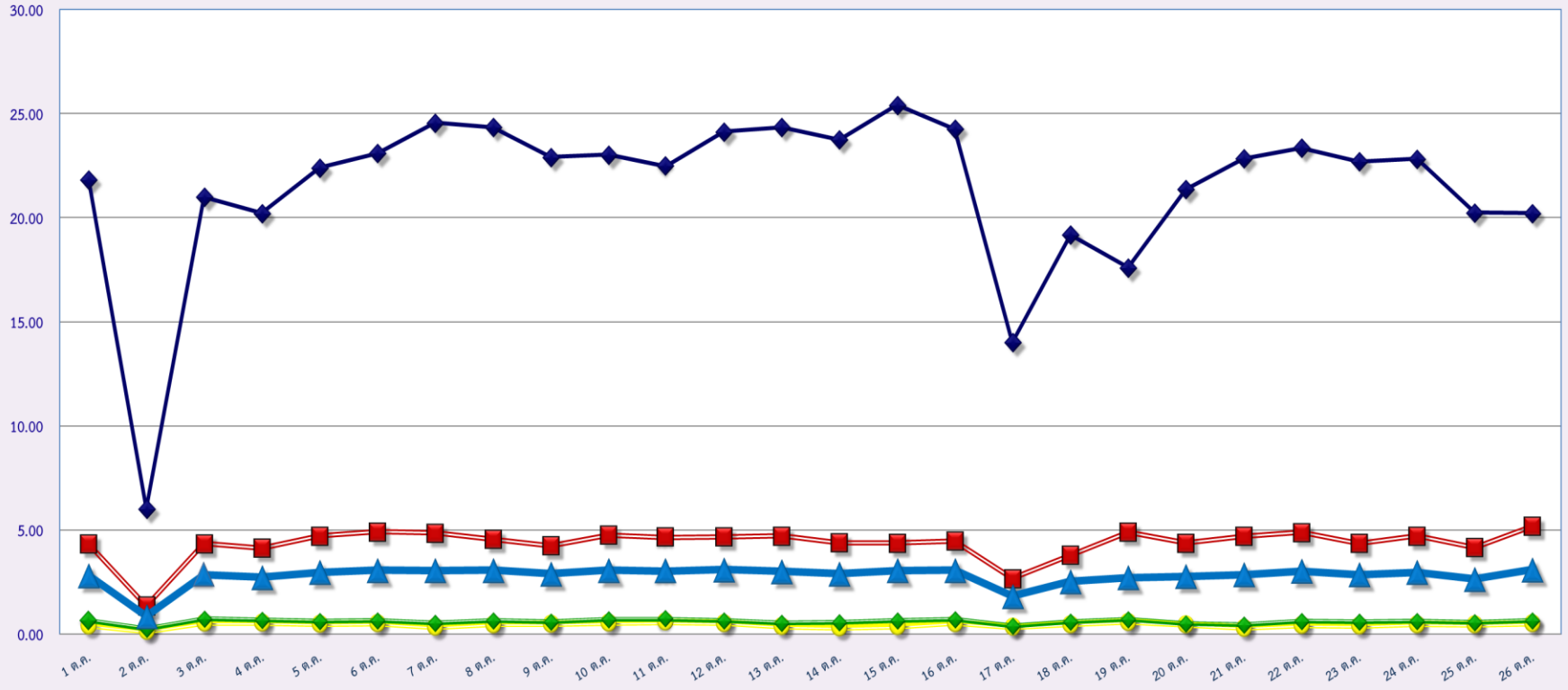
รายงานสถิติความเร็วเกินของรถตู้โดยสารประจำทาง หมวด 2 (บขส.)

ประจำเดือน ตุลาคม 2560

จังหวัด		วันที่																									
		1 ต.ค.	2 ต.ค.	3 ต.ค.	4 ต.ค.	5 ต.ค.	6 ต.ค.	7 ต.ค.	8 ต.ค.	9 ต.ค.	10 ต.ค.	11 ต.ค.	12 ต.ค.	13 ต.ค.	14 ต.ค.	15 ต.ค.	16 ต.ค.	17 ต.ค.	18 ต.ค.	19 ต.ค.	20 ต.ค.	21 ต.ค.	22 ต.ค.	23 ต.ค.	24 ต.ค.	25 ต.ค.	26 ต.ค.
กรุงเทพมหานคร	จำนวน(คัน)	191	50	201	174	215	254	328	243	207	211	207	263	346	335	351	271	437	148	229	227	275	267	271	238	173	213
	ร้อยละ	3.90	1.02	4.10	3.55	4.39	5.19	6.69	4.96	4.23	4.33	4.24	5.39	7.11	6.88	7.21	5.57	8.98	3.05	4.71	4.65	5.64	5.47	5.55	4.88	3.55	4.37
ทั่วประเทศ	จำนวน(คัน)	1,616	383	1,484	1,453	1,621	1,657	1,782	1,729	1,565	1,532	1,575	1,725	1,801	1,705	1,813	2,495	970	1,324	1,715	1,525	1,661	1,893	1,683	1,677	1,439	1,671
	ร้อยละ	32.97	7.82	30.28	29.67	33.09	33.86	36.32	35.29	31.96	31.41	32.29	35.38	37.00	35.03	37.26	51.32	19.93	27.25	35.30	31.26	34.04	38.75	34.45	34.40	29.52	34.31

สถิติรถที่มีความเร็วเกินในรถแต่ละประเภท (ร้อยละ)

ร้อยละ

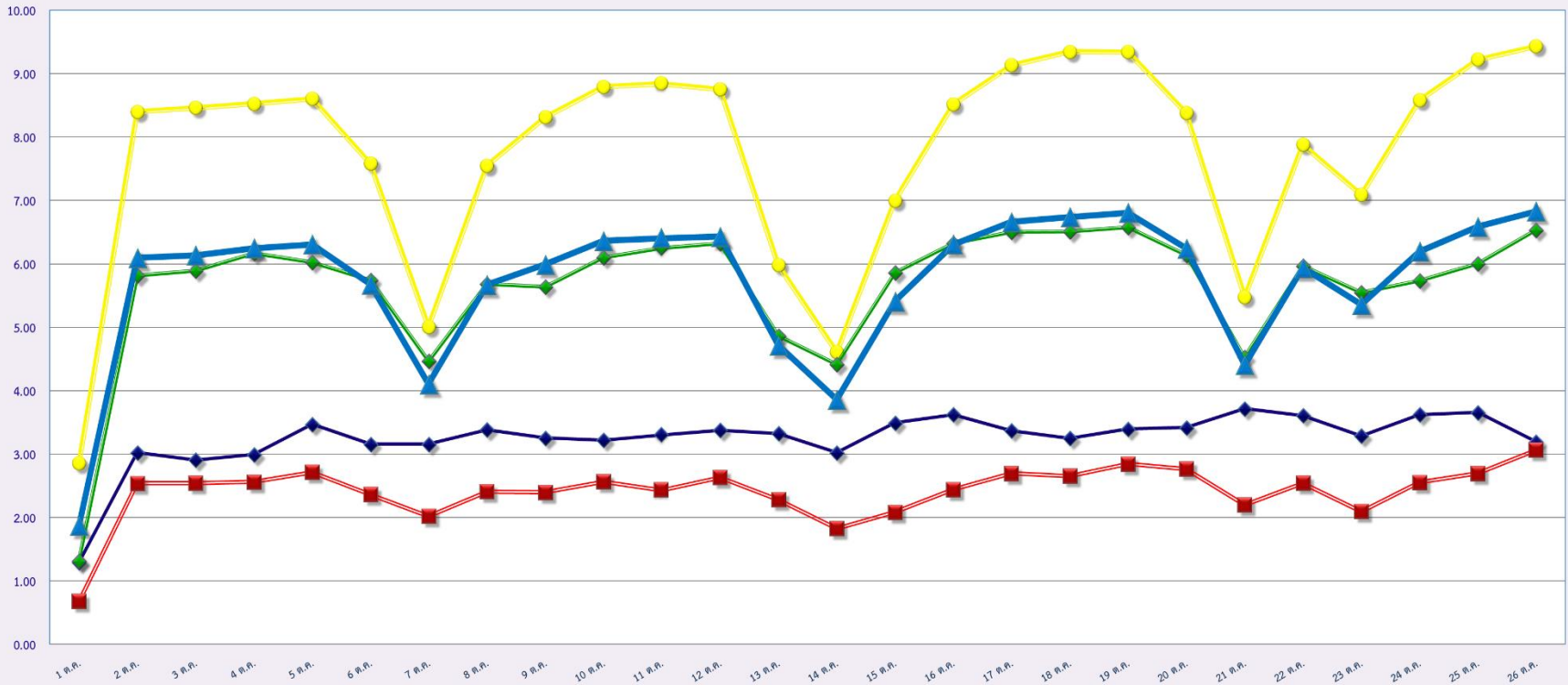


ตุลาคม 2561

- รถโดยสารประจำทาง
- รถโดยสารไม่ประจำทาง
- รถบรรทุกไม่ประจำทาง
- รถบรรทุกส่วนบุคคล
- ค่าเฉลี่ยร้อยละ

สถิติการไม่แสดงตนของพนักงานขับรถในแต่ละประเภท (ร้อยละ)

ร้อยละ



ตุลาคม 2561

รถโดยสารประจำทาง

รถโดยสารไม่ประจำทาง

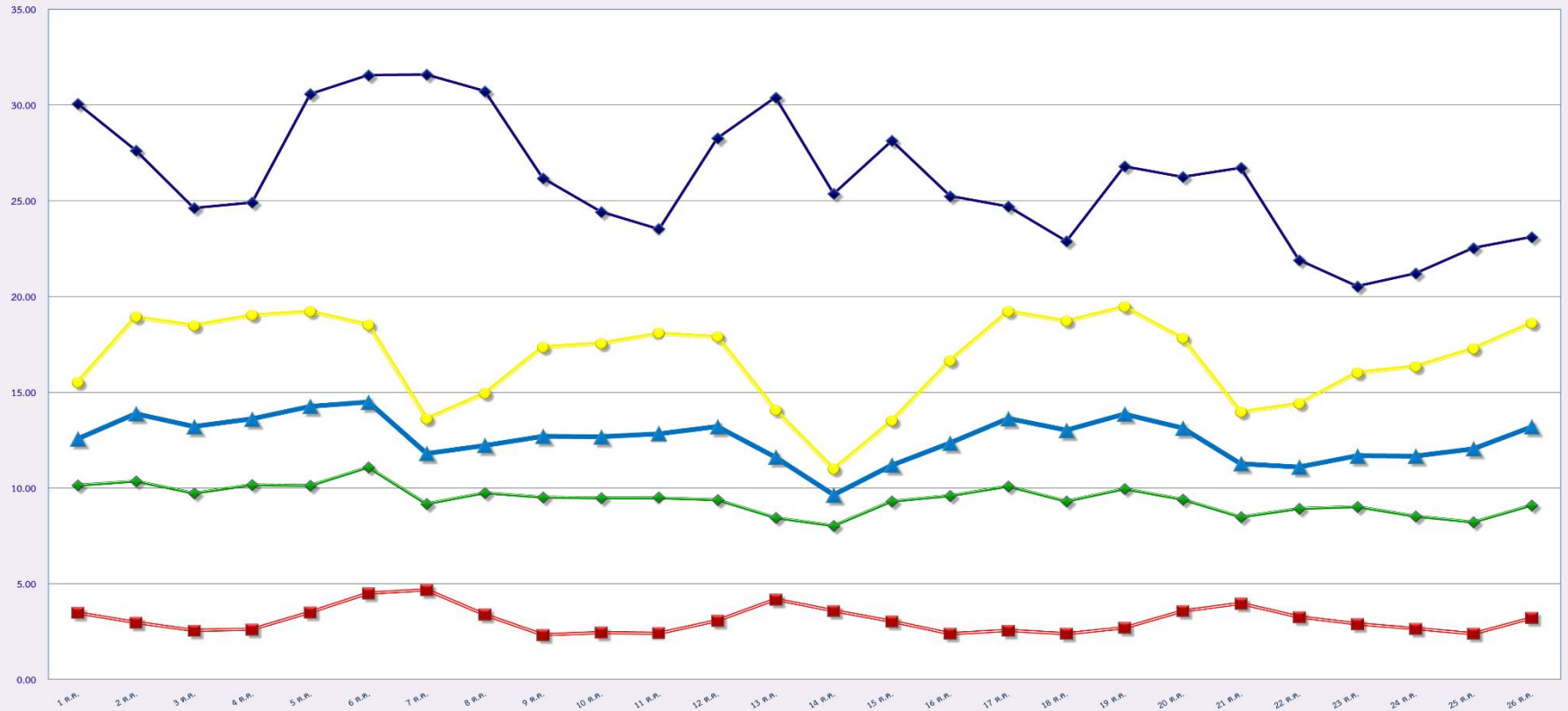
รถบรรทุกไม่ประจำทาง

รถบรรทุกส่วนบุคคล

ค่าเฉลี่ยร้อยละ

สถิติระยะเวลาการทำงานเกินของพนักงานขับรถในรถแต่ละประเภท (ร้อยละ)

ร้อยละ



ตุลาคม 2561

รถโดยสารประจำทาง

รถโดยสารไม่ประจำทาง

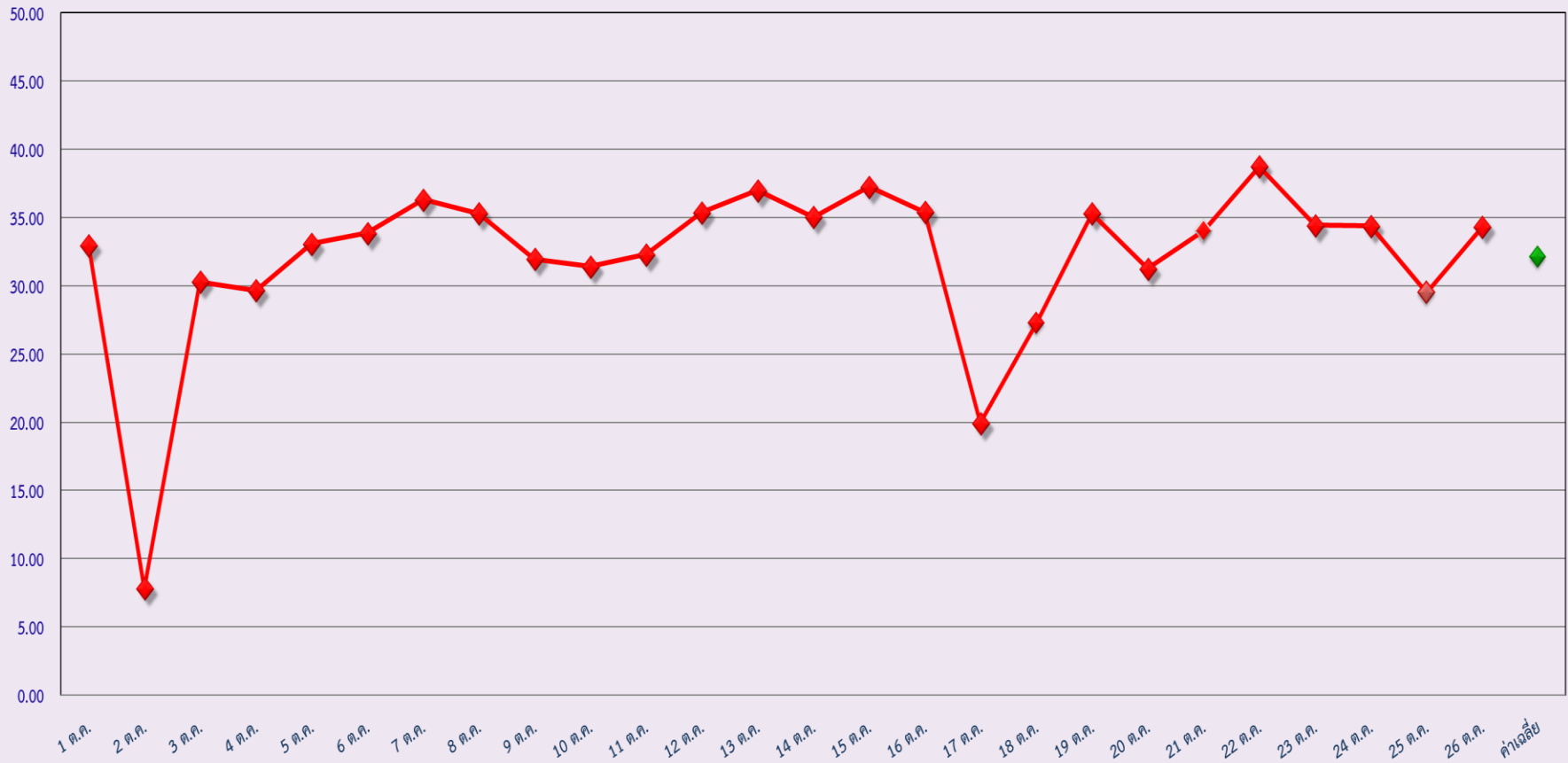
รถบรรทุกไม่ประจำทาง

รถบรรทุกส่วนบุคคล

ค่าเฉลี่ยร้อยละ

สถิติรถตู้โดยสารประจำทาง หมวด 2(บขส.)ที่มีความเร็วเกิน (ร้อยละ)

ร้อยละ



ตุลาคม 2561